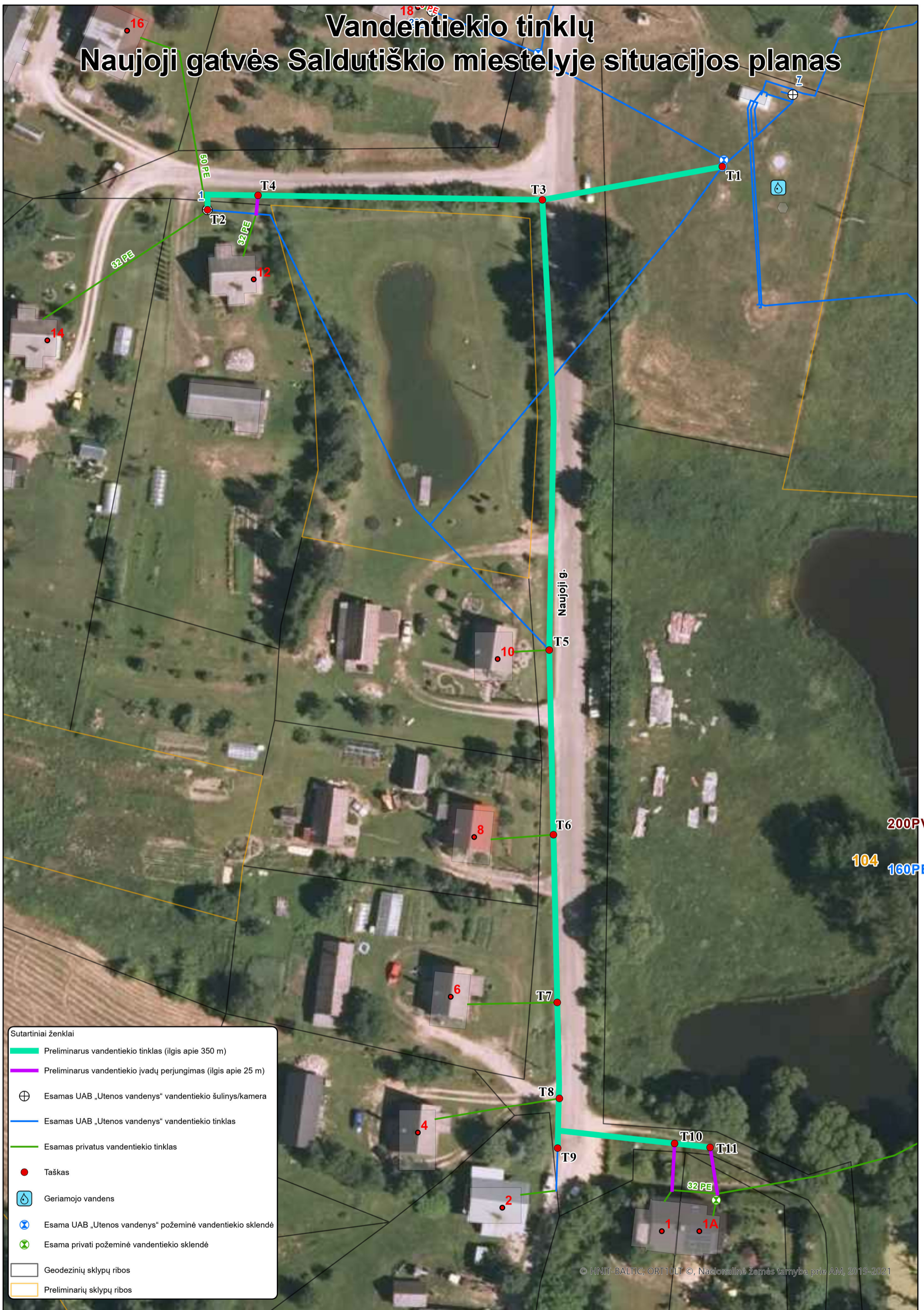


# Vandentiekio tinklų Naujoji gatvės Saldutiškio miestelyje situacijos planas



200PVC  
104  
160PE

Sutartiniai ženklai

- Preliminarus vandentiekio tinklas (ilgis apie 350 m)
- Preliminarus vandentiekio įvadų perjungimas (ilgis apie 25 m)
- Esamas UAB „Utenos vandenys“ vandentiekio šulinys/kamera
- Esamas UAB „Utenos vandenys“ vandentiekio tinklas
- Esamas privatus vandentiekio tinklas
- Taškas
- Geriamojo vandens
- Esama UAB „Utenos vandenys“ požeminė vandentiekio sklendė
- Esama privati požeminė vandentiekio sklendė
- Geodezinių sklypų ribos
- Preliminarių sklypų ribos

© HNTI-BALTIC, ORT10LT ©, Nacionalinė žemės tarnyba prie AM, 2019-2021